

Activo Focus

ONE PoS System

SOSTIENI IL MADE IN ITALY
ACQUISTA I NOSTRI PRODOTTI



Le immagini sono puramente a carattere illustrativo e le caratteristiche potranno essere cambiate senza alcun preavviso

PSP
DIGITAL SIGNAL PROCESSING
bon board



FULGOR SERVICE
SISTEMI DI AMPLIFICAZIONE

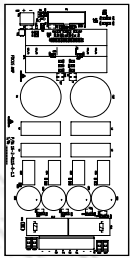
Numero Verde

800 - 804067

Il nuovo diffusore **Vertical Activo Focus** fa parte della linea **Activo One System**; ha due caratteristiche principali:

- Funziona tramite un comune cavo bipolare sul quale scorre sia il segnale che l'alimentazione con tecnologia **ONE-PoS (Power over Signal)**.

Scheda AMP



- Ha la possibilità di controllare la direttività verticale per indirizzare il suono verso l'ascoltatore.

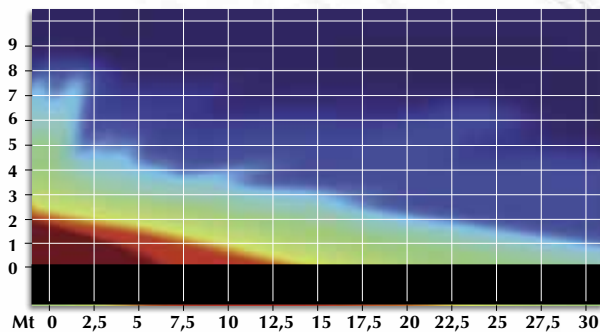
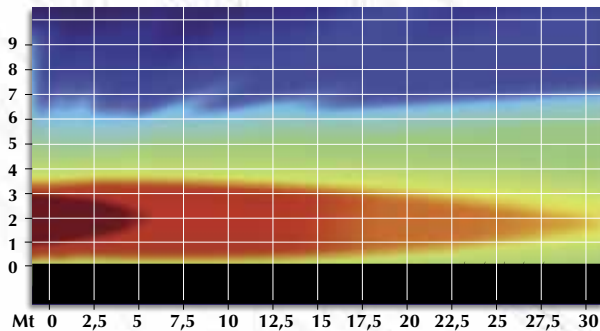
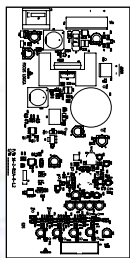
- **Activo Focus** ha tutte le potenzialità e le caratteristiche della linea Activo One System, con la novità di poter controllare il fascio audio "Focus" emesso. Collegando il nuovo sistema audio Activo all'impianto filare già esistente potremo: regolarne il volume, dare il ritardo (delay), dirigere il fuoco acustico verso gli ascoltatori.

- Con **Activo Focus Fulgor** ha sviluppato una propria tecnologia con un proprio algoritmo per dirigere il "Focus" sull'asse verticale, verso l'ascoltatore, integrando il tutto con il proprio sistema ben collaudato Activo One System, ottenendo un sistema di largo utilizzo, facilissimo da installare e qualitativamente performante.

- La tecnologia utilizzata in **Activo Focus** è in grado di decodificare il segnale e l'alimentazione inviati tramite cavo linea da ALL-ONE, che è l'alimentatore del sistema. In ogni diffusore si ha la possibilità di regolare volume, delay ed equalizzazione. Inoltre il nuovo **Activo Focus** ha un DSP integrato più potente ed un finale digitale a 4 canali, che grazie all'algoritmo appositamente progettato dirige il suono verso il basso. I singoli gruppi di altoparlanti del diffusore **Activo Focus** vengono pilotati separatamente dal DSP e dai finali, l'algoritmo gestisce i diversi gruppi cambiando e combinando i parametri principali (livello, banda passante, delay), così da creare fascio omogeneo, controllato e preciso. La scheda logica per l'impostazione di **Activo Focus** si trova a bordo del diffusore, facilitando così la gestione per il tecnico mediante l'intuitivo controller di configurazione via cavo o WIFI.

- Il tecnico ha la possibilità di gestire il volume e il delay del singolo diffusore e l'angolazione verticale del fuoco del diffusore stesso da 0° a -10° gradi.

Scheda logica



CARATTERISTICHE TECNICHE

- TECNOLOGIA: _____ DSP e **ONE-PoS**
- DSP: _____ integrato 28/56 bit - fs 48KHz
- FOCUS CONTROLLO: _____ 250 ÷ 18000 Hz
- DISTANZA DEL FASCIO ACUSTICO: _____ controllato fino a 20/22 metri
- DISTANZA UTILIZZO PER BREVE MESSAGGIO: _____ intelligibilità fino a 30 metri
- DISTANZA UTILIZZO COSTANTE: _____ intelligibilità 20/22 metri
- ANGOLI DI PUNTAMENTO: _____ 0° -1° -2° -3° -4° -5° -6° -7° -8° -9° -10°
- FINALI INTEGRATI: _____ 4 in classe D
- POTENZA PER FINALE: _____ 50 W RMS (100 W di picco) su 8 Ohm
- PROTEZIONI: _____ 1 sul segnale d'ingresso, 1 su inversione di polarità, 1 su corto circuito
- CIRCUITO ANTI-BUMP: _____ 1 in accensione e 1 in spegnimento
- BANDA PASSANTE SCHEDA: _____ 80 ÷ 18000 Hz
- RAPPORTO S/N: _____ migliore di 98dB; distorsione <0,3%
- RAFFREDDAMENTO: _____ integrale a circolazione naturale
- ALIMENTAZIONE D'INGRESSO: _____ 43 V DC
- SEGNALE D'INGRESSO: _____ ONE enmux
- ALIMENTAZIONE: _____ alimentatore dedicato ALL-ONE con tecnologia **ONE-PoS**
- CONSUMO MASSIMO: _____ 2500 mA
- REGOLAZIONE TENSIONE: _____ locale in tecnologia lineare
- PESO: _____ 10,50 kg
- DIMENSIONI: _____ (AxLxP) 160x100x50 mm



Available on the App Store

Download on the App Store

FREE

FULGOR SERVICE

Via Caduti del Lavoro, 58 - 19021 Arcola (SP) - Telefono 0187 954488 - Fax 0187 952326
http://www.fulgor-service.it - e-mail: info@fulgor-service.it